

## Продажа апартаментов



**Цена: \$1400000**

Номер лота	C-432
Адрес	Москва, Пресненская набережная, д. 8, стр. 1
Площадь	196 кв. м
Доходность	0%
Срок окупаемости	0 лет
Арендная ставка	\$0/кв. м/год
Годовой арендный поток	\$0
Отделка	0

**Обращайтесь в компанию**  
«CP Capital»



✉ [info@cpcapital.ru](mailto:info@cpcapital.ru)

## Описание объекта

Продажа апартаментов

Продажа апартаментов с отделкой расположенных на верхних этажах в ММДЦ «МОСКВА-СИТИ»

### СРОЧНАЯ ПРОДАЖА!

Цена, кв.м.: \$7.000

Цена: \$1.400.000

МФК «ГОРОД СТОЛИЦ»

Башня «МОСКВА»

STAR level

Площадь, кв.м.: 196,4

ВИД ИЗ ОКОН: Kremlin/City view (Северо-восток)

Просторные апартаменты с панорамными окнами располагаются в угловой части башни на верхнем этаже с великолепным видом на город, телебашню «ОСТАНКИНО» и небоскребы «МОСКВА-СИТИ».

### ПЛАНИРОВКА:

Тип «Superior»

Входной холл с гостиной зоной имеют большое пространство, наполненное светом, панорамное остекление и потрясающе красивые виды Москвы. Гостиная формата - студия объединяет кухню, обеденную и диванную зоны.

2 спальни, расположенные в одной стороне апартаментов, имеют собственные ванные комнаты. Отдельное помещение для общей гардеробной.

Постирочное помещение, гостевой санузел.

### ОТДЕЛКА:

Выполнена качественная отделка от застройщика.

### МЕБЕЛЬ:

Апартаменты без мебели.

Кухня оборудована бытовой техникой «MIELE»: холодильник, посудомоечная машина, духовой шкаф, микроволновая печь, варочная панель, вытяжка.

### ПОДЗЕМНЫЙ ПАРКИНГ:

1 машино-место: от \$150.000

### СПЕЦИАЛЬНОЕ ПРЕДЛОЖЕНИЕ:

Цена, кв.м.: \$11.120

Цена: \$2.183.968

Прежняя цена:

Цена, кв.м.: \$13.900

Цена: \$2.729.960

Общая информация о МФК «ГОРОД СТОЛИЦ»:

Комплекс сдан в эксплуатацию в IV квартале 2009 года и заселен на 95%.

Многофункциональный комплекс «ГОРОД СТОЛИЦ» - является частью инвестиционно-строительного проекта ММДЦ «МОСКВА-СИТИ» - это центральная деловая площадка современной России, истинное сосредоточение прогрессивных тенденций всего мира.

Комплекс «ГОРОД СТОЛИЦ» состоит из 3-х башен:

Башни «МОСКВА» и «САНКТ-ПЕТЕРБУРГ», имеют этажность: 73 этажа (274,21м) и 62 этажа (234,60м).

Башни объединены 18-ти этажным стилобатом с презентабельной входной группой с набережной.

Апартаменты занимают верхние этажи башен, с 19 по 73 (62), а офисные помещения расположены с 3 по 17 этаж, в каждой башни.

Жилые и офисные зоны имеют отдельные входные группы.

Особого внимания заслуживает расположение МФК «ГОРОД СТОЛИЦ» - на первой линии ММДЦ, непосредственно на набережной «Москва-реки», в сочетании с панорамным остеклением всего комплекса, из окон открываются потрясающе красивые виды на город, набережные и практически на все самые знаковые объекты архитектуры Москвы: Кремль, Белый Дом Правительства РФ, гостиница «Украина», Храм Христа Спасителя, МГУ, МИД, стадион «Лужники», Кутузовский проспект, Воробьевы горы, небоскребы «МОСКВА-СИТИ».

МФК «ГОРОД СТОЛИЦ» имеет презентабельную входную группу с набережной и удобные заезды на подземный паркинг.

**ИНФРАСТРУКТУРА:**

МФК «ГОРОД СТОЛИЦ» воплощает в себе все лучшие представления о комфортности для работы, проживания и отдыха. Современная концепция комплекса создаёт уникальные преимущества проекта и делают его абсолютно новым продуктом XXI века.

Развитая инфраструктура внутри комплекса и на территории ММДЦ «МОСКВА-СИТИ» соответствует идее «Город в Городе»:

- Профессиональный детский городок «МАСТЕРСЛАВЛЬ»;
- Фитнес клуб «WORLD CLASS» с 25м бассейном с большим количеством естественного освещения и потрясающими видами на город и набережную;
- Широкий выбор ресторанов с летними верандами, многочисленные кафе, кофейни, винотека;
- Медицинская клиника «ЧАЙКА» с полным спектром услуг, включая стоматологию и диагностический центр, позволяющий пройти полное медицинское обследование;
- Салоны красоты;
- Юридическое бюро;
- Отделения банков;
- Пункт обмена валюты;
- Продуктовые магазины;
- Мойка машин в подземном паркинге;
- Химчистка;
- Ателье;
- Аптека;
- ТРЦ «АФИМОЛЛ»;
- Кинотеатр «ФОРМУЛА КИНО» совмещающий в себе самую прогрессивную на сегодняшний день технологию кинопоказа «IMAX» и все удобства VIP-зала.

**ПАРКИНГ:**

МФК «ГОРОД СТОЛИЦ» имеет 6-ти уровневый подземный паркинг, с отдельной зоной для гостей комплекса.

#### ТРАНСПОРТНАЯ ДОСТУПНОСТЬ:

Развитая транспортная развязка с удобным выходом на основные транспортные магистрали Москвы: ТТК, Садовое кольцо, Арбат, Кутузовский проспект, Звенигородское шоссе.

Северный дублер Кутузовского проспекта свяжет ММДЦ «МОСКВА-СИТИ» с Рублево-Успенским шоссе.

Все башни ММДЦ «МОСКВА-СИТИ» соединены между собой подземным переходом с торговыми галереями к 3 ст. метро: Деловой центр, Выставочная и Международная (3 мин. пешком), а так же пешеходный мост через «Москва-реку».

Вертолетная площадка и транспортный терминал скоростной железной дороги «АЭРОЭКСПРЕСС» свяжет ММДЦ «МОСКВА-СИТИ» с международными аэропортами «Шереметьево» и «Внуково» (2015 г.).

#### БЕЗОПАСНОСТЬ В КОМПЛЕКСЕ:

Собственная служба безопасности; многоуровневая система контроля доступа в комплекс; круглосуточная охрана; видеонаблюдение всех общих зон, включая парковку и зону ресепшен. Пропускная система доступа в здание.

#### ЛИФТЫ:

Высокоскоростные, комфортные, безопасные лифты производства «KONE».

#### ВЕНТИЛЯЦИЯ:

Приточно-вытяжная вентиляция с подогревом и охлаждением воздуха.

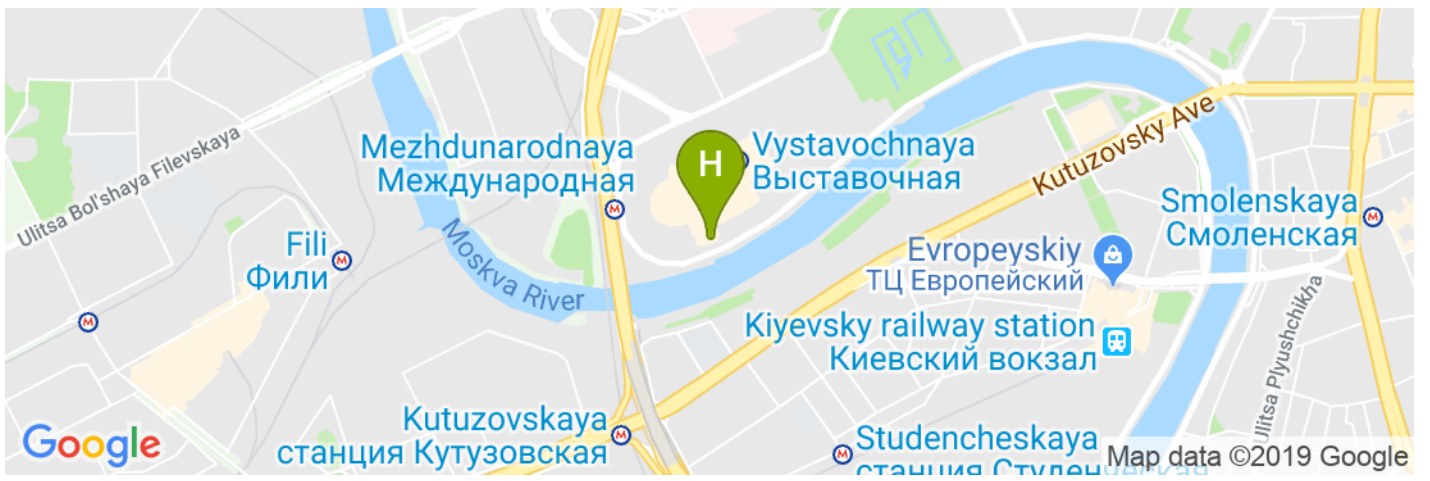
Система кондиционирования согласно индивидуальным настройкам.

#### ДОПОЛНИТЕЛЬНЫЙ СЕРВИС:

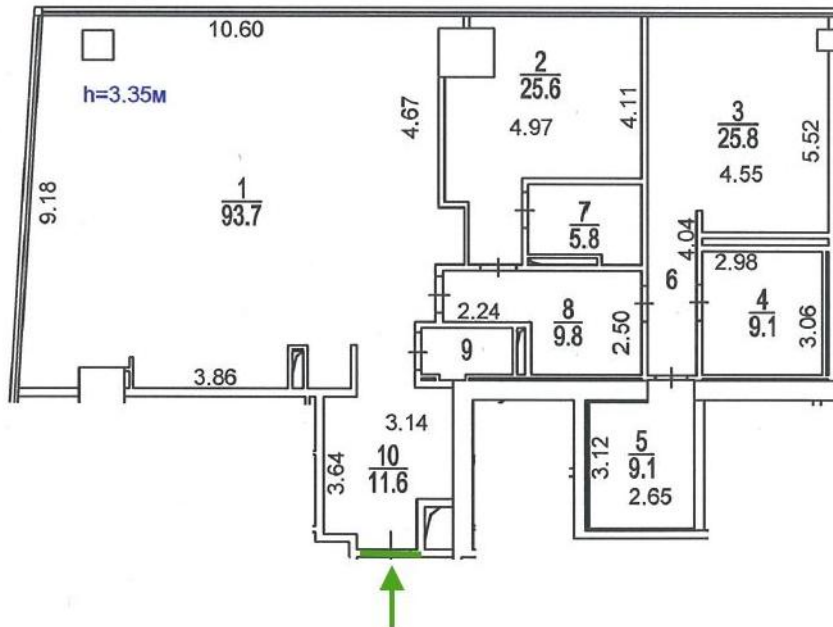
- Круглосуточный room-service и concierge-service;
- Доставка из ресторанов;
- Услуги обслуживающего персонала (уборка);
- Подбор апартаментов и офисного помещения;
- Почасовая аренда переговорных кабинетов, оснащенных офисной техникой и телекоммуникациями.

## Расположение

Продажа апартаментов



## Поэтажный план (БТИ)



## Фотографии объекта

Продажа апартамента

