

"АЗБУКА ВКУСА" - сетевой продуктовый супермаркет



Цена: \$8940000

Номер лота	A-4125
Адрес	Москва, Лермонтовский проспект, д.2, к.1
Округ	ЮВАО
Метро	Лермонтовский проспект
Площадь	2295.9 кв. м
Электроснабжение	200
Доходность	7.75%
Срок окупаемости	12.9 лет
Арендная ставка	\$301/кв. м/год
Годовой арендный поток	\$693023
Ежегодная индексация	6%
Отделка	В стиле арендатора

Руководитель проекта
CP Capital

+7 (495) 215-04-56

✉ sk@cpcapital.ru

Описание объекта

"АЗБУКА ВКУСА" - сетевой продуктовый супермаркет

Сетевой арендатор - Азбука Вкуса

Общая площадь: 2 295.9 м2

1 этаж: 1 860 м2

Подвал: 435.9 м2

1-я линия домов, 200 метров от метро

В ближайшее время будет открыт новый Транспортно-пересадочный Узел:

(<http://moscow.regnews.org/doc/mq/v9.htm>), что значительно увеличит пешеходный трафик

2 отдельных входа с фасада, витринное остекление, отдельный вход со двора, высокие потолки, зальная планировка

Вечерняя сторона, интенсивный автомобильный и пешеходный трафик, большая парковка

ДДА - 13 лет, с 2014 года до 2027 года

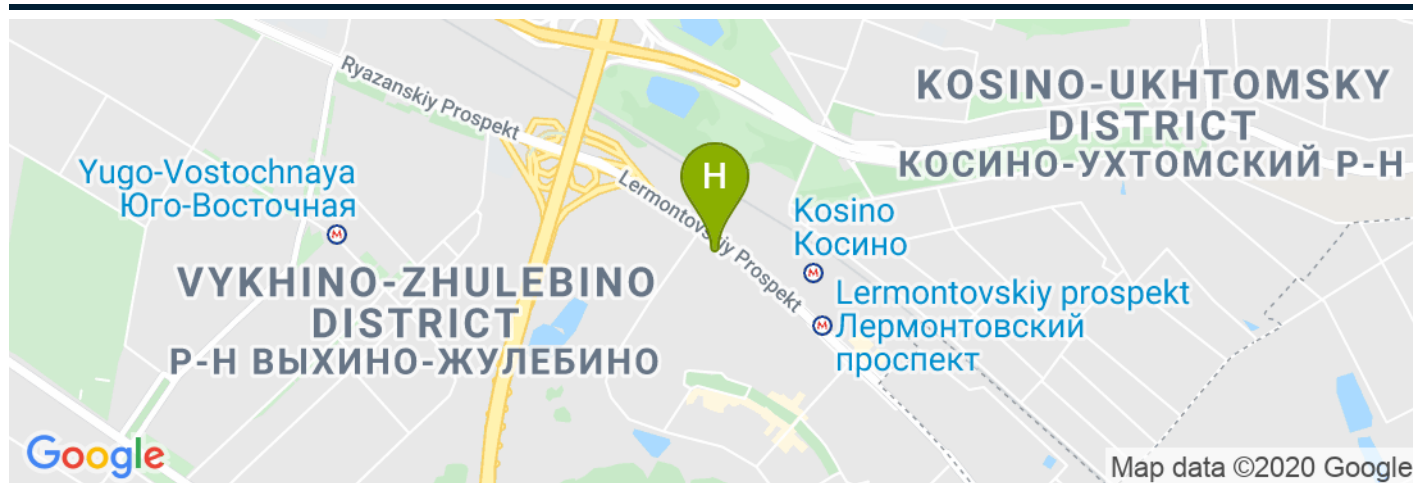
МАП: 3 800 000 рублей;

ГАП: 45 600 000 рублей

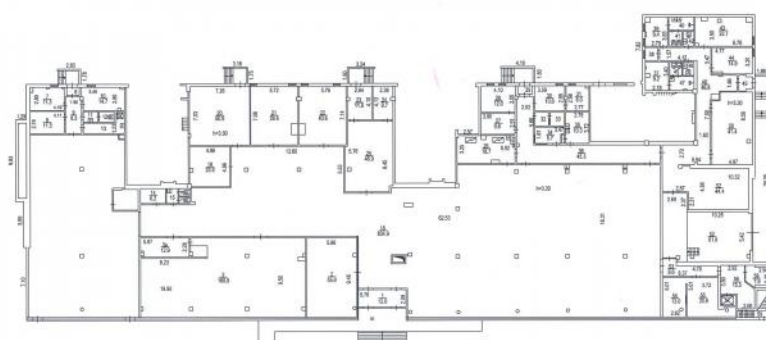
Стоимость объекта: 590 000 000 рублей (торг)

Расположение

"АЗБУКА ВКУСА" - сетевой продуктовый супермаркет



Поэтажный план (БТИ)



Фотографии объекта

"АЗБУКА ВКУСА" - сетевой продуктовый супермаркет

